

TERMO DE REFERÊNCIA

EXECUÇÃO DE SINALIZAÇÃO HORIZONTAL EM VIAS URBANAS – MUNICÍPIO DE TUPACIGUARA

Bairros: Jardim Europa I, Nova Esperança, Tiradentes e Olaria

DESCRIÇÕES DE PROJETO:

O presente Memorial tem por objetivo especificar serviços e materiais de construção para execução de

SINALIZAÇÃO HORIZONTAL

Sinalização horizontal com tinta retro refletiva à base de resina acrílica com microesferas de vidro, contendo: pintura de “pare”, faixa segmentada central, faixa contínua dupla, faixa de pedestre e pintura de travessia elevada.

A sinalização horizontal é estabelecida por meio de marcações ou de dispositivos auxiliares implantados no pavimento e tem como finalidades básicas canalizar os fluxos de tráfego, suplementar a sinalização vertical, principalmente de regulamentação e de advertência, em alguns casos, servir como meio de regulamentação (proibição).

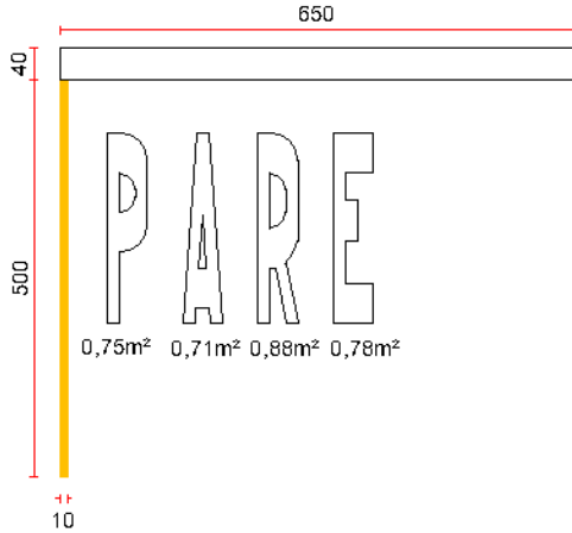
MATERIAIS

A tinta de sinalização horizontal é do tipo refletiva acrílica para uma duração mínima de 2 anos, para proporcionar melhor visibilidade noturna. Para as tintas adquirirem retro refletorização devem ser utilizadas microesferas de vidro PRE-MIX e DROP-ON.

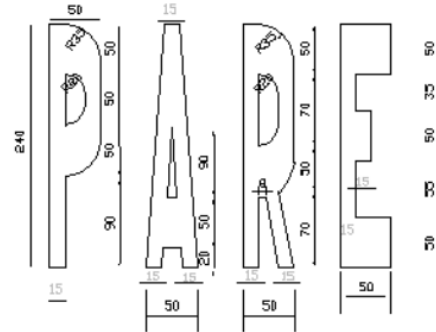
Execução da sinalização

- Para a aplicação de sinalização em superfície com revestimento asfáltico, deve ser respeitado o período de cura do revestimento.
- A superfície a ser sinalizada deve estar seca, livre de sujeira, óleos, graxas ou qualquer outro material que possa prejudicar a aderência da sinalização ao pavimento;
- Deve ser feita a pré-marcação acordo com o projeto;
- Deve ser executada somente quando o tempo estiver bom, ou seja, sem ventos excessivos, sem neblina, sem chuva e com umidade relativa do ar máxima de 90%;
- E quando a temperatura da superfície da via estiver entre 5º C e 40º C;

DETALHAMENDO PINTURAS (DIMENSÕES E CORES)

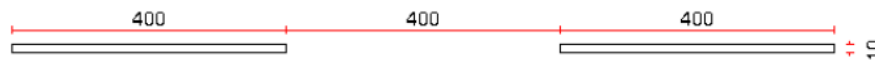


DETALHAMENTO: PARE

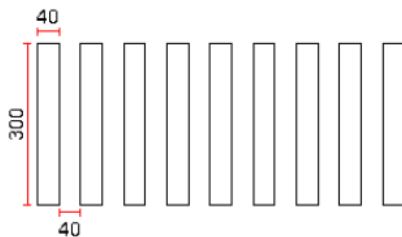


Medidas em centímetros (o espaçamento entre as letras deve ser de 20 cm)

DETALHAMENTO: FAIXA SEGMENTADA



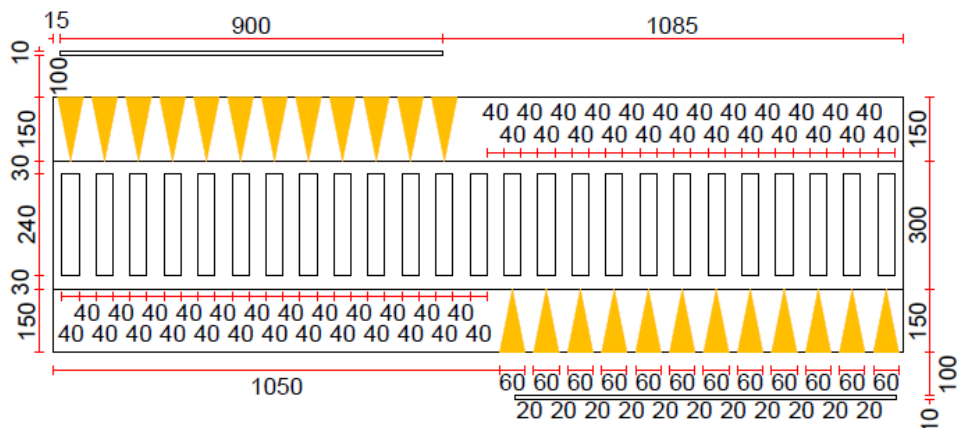
DETALHAMENTO: FAIXA DE PEDESTRE



DETALHAMENTO: FAIXA CONTÍNUA



DETALHAMENTO: TRAVESSIA ELEVADA





PREFEITURA MUNICIPAL DE TUPACIGUARA
Praça Antonio Alves Faria s/nº
Email: pmt@tupaciguara.mg.gov.br
CNPJ: 18.260.489/0001-04 TEL: 34-3281-0004

O valor estimado encontra-se constante na planilha orçamentária.

Maiores detalhes se encontram no projeto executivo de sinalização horizontal.

Tupaciguara, 02 de agosto de 2019.

Rayane Gomes Resende
Arquiteta e Urbanista
CAU A114080-9