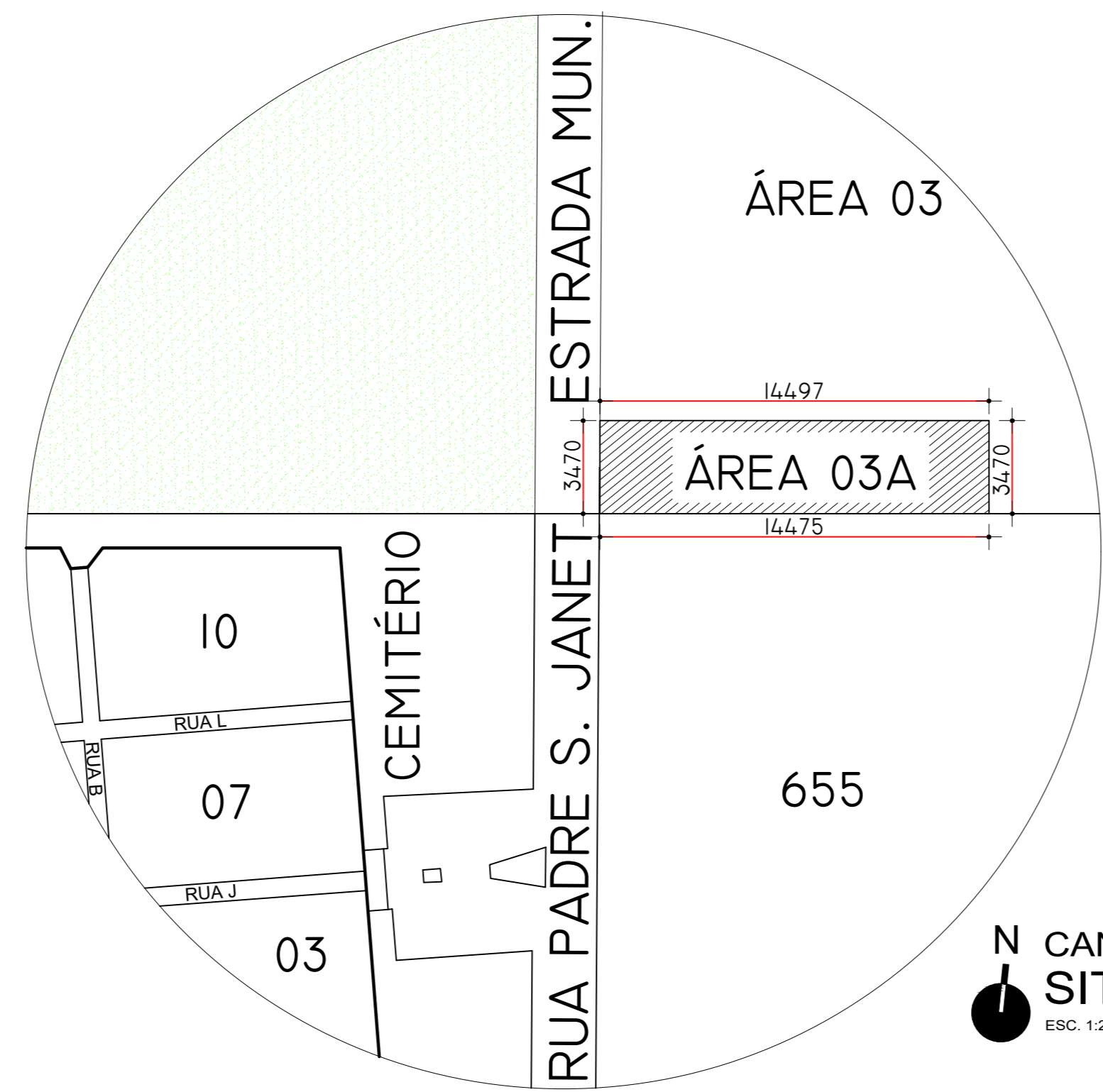
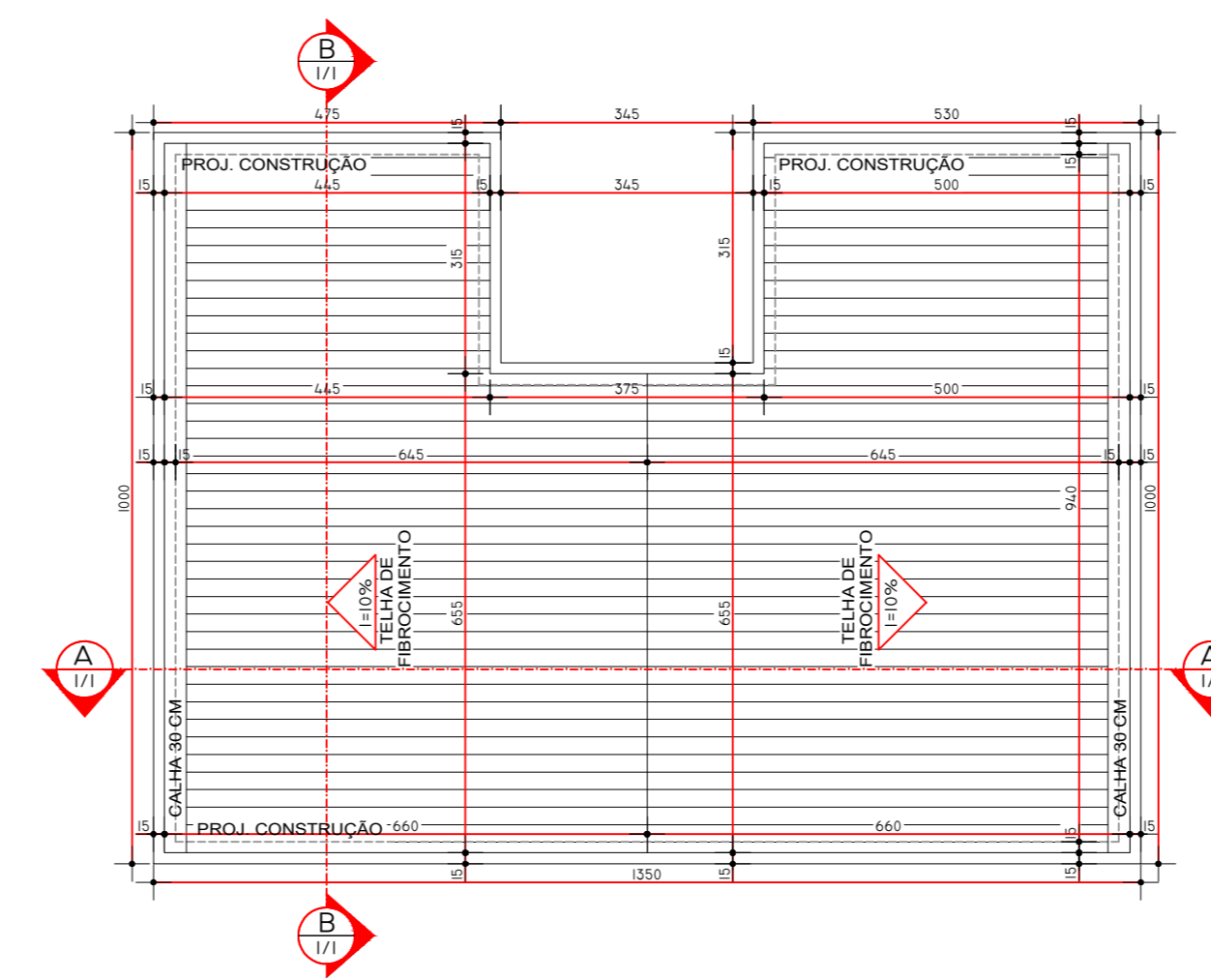


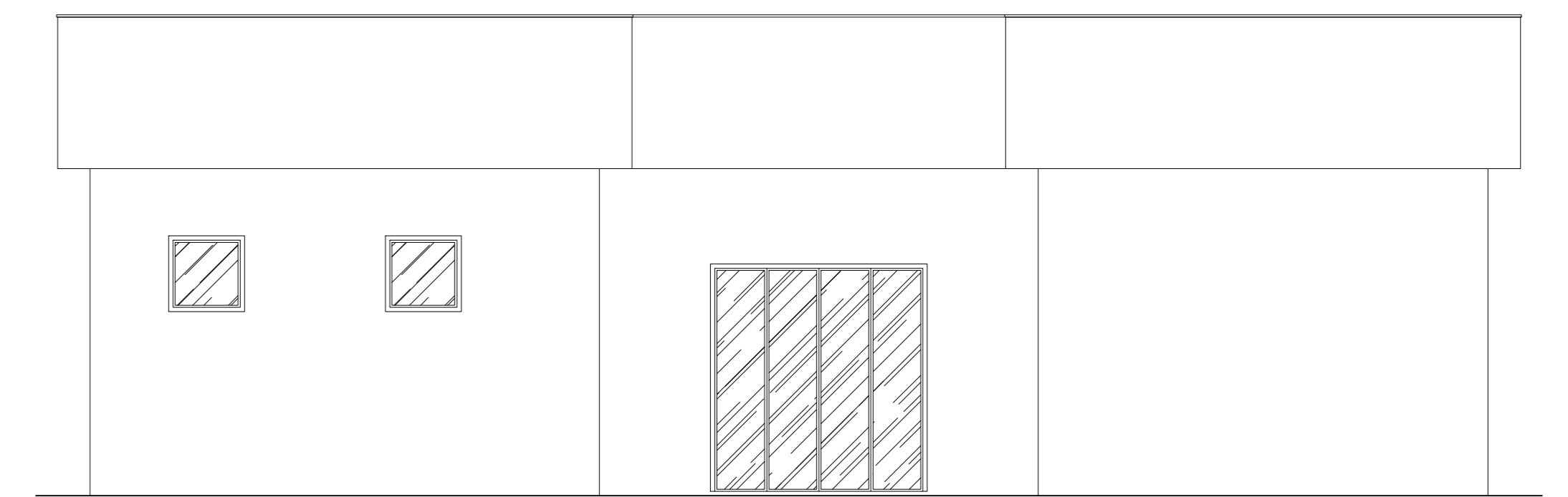
**N CANIL MUNICIPAL DE TUPACIGUARA  
LOCAÇÃO**  
ESC. 1:200



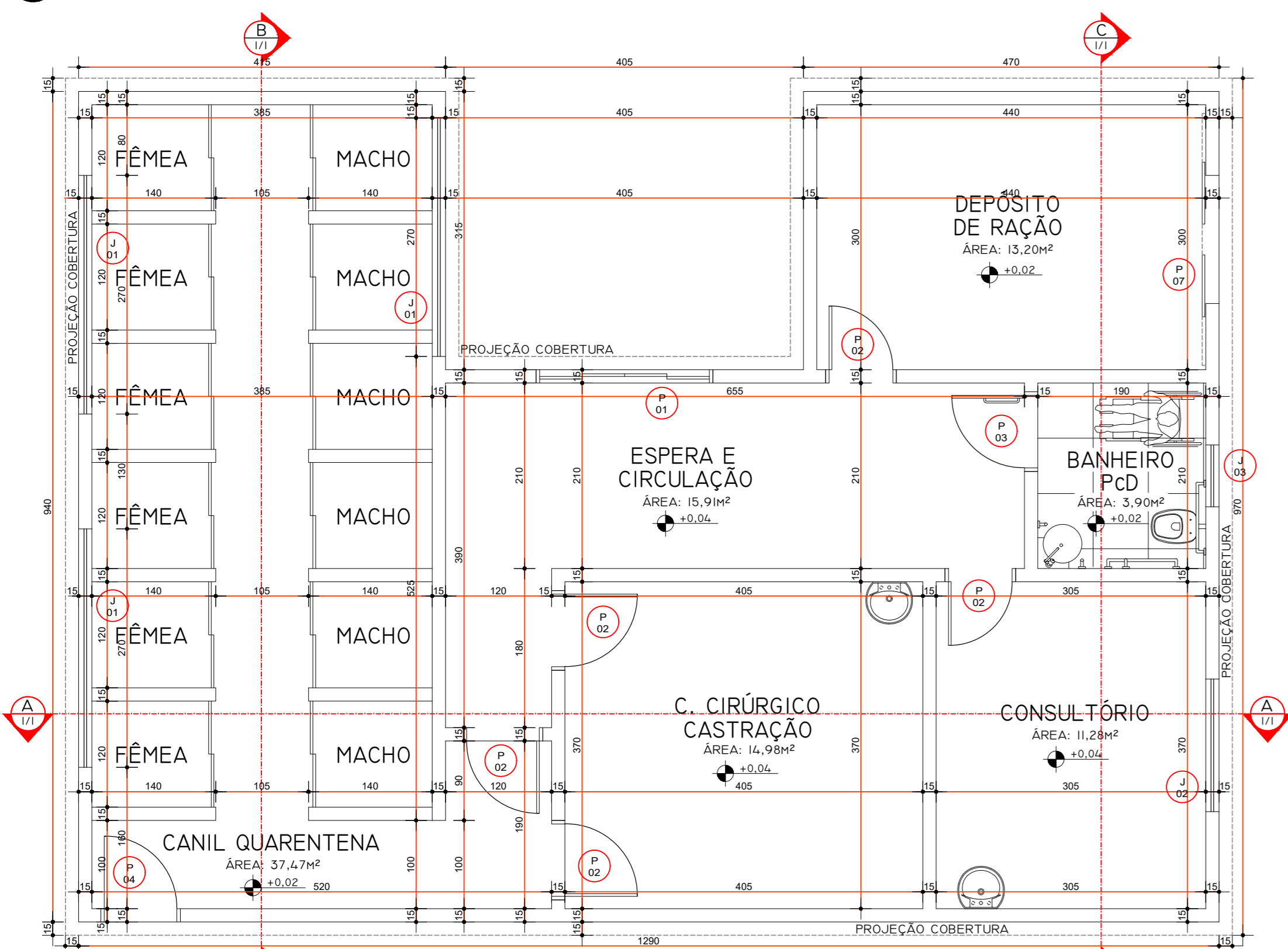
**N CANIL MUNICIPAL  
SITUAÇÃO**  
ESC. 1:2000



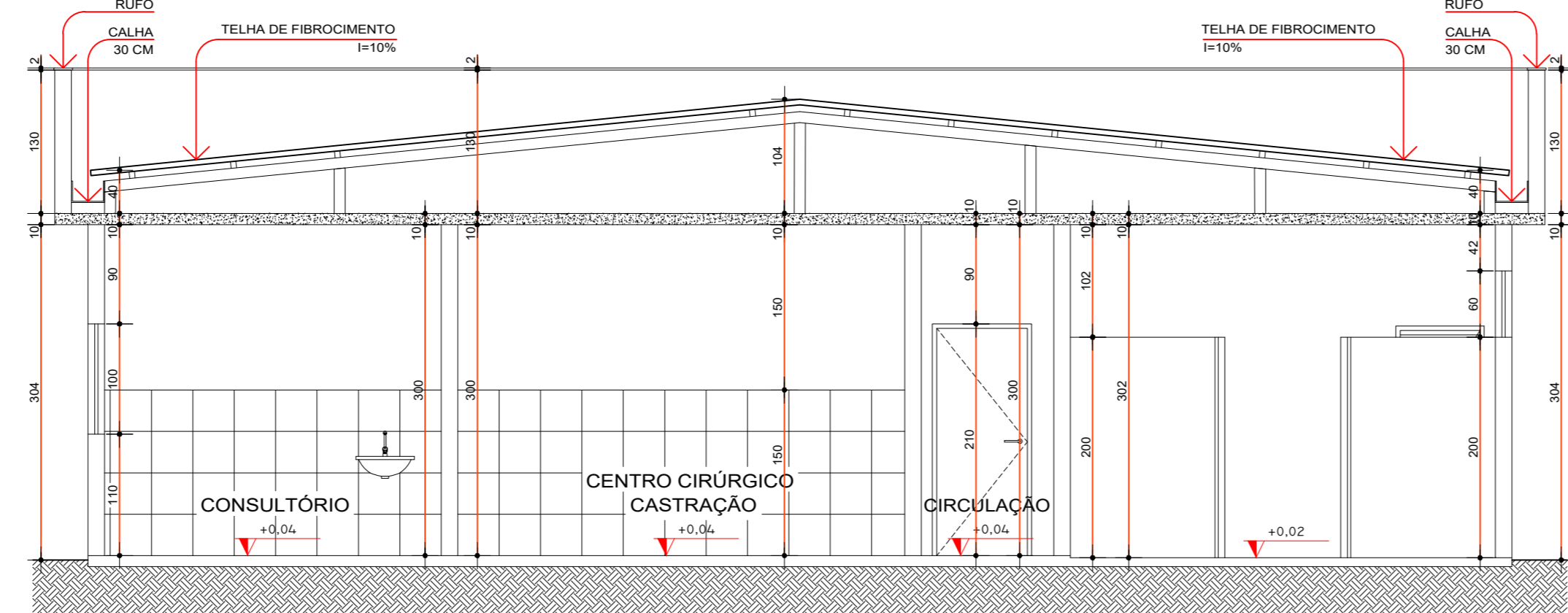
**N CENTRO CIRÚRGICO  
COBERTURA**  
ESC. 1:100



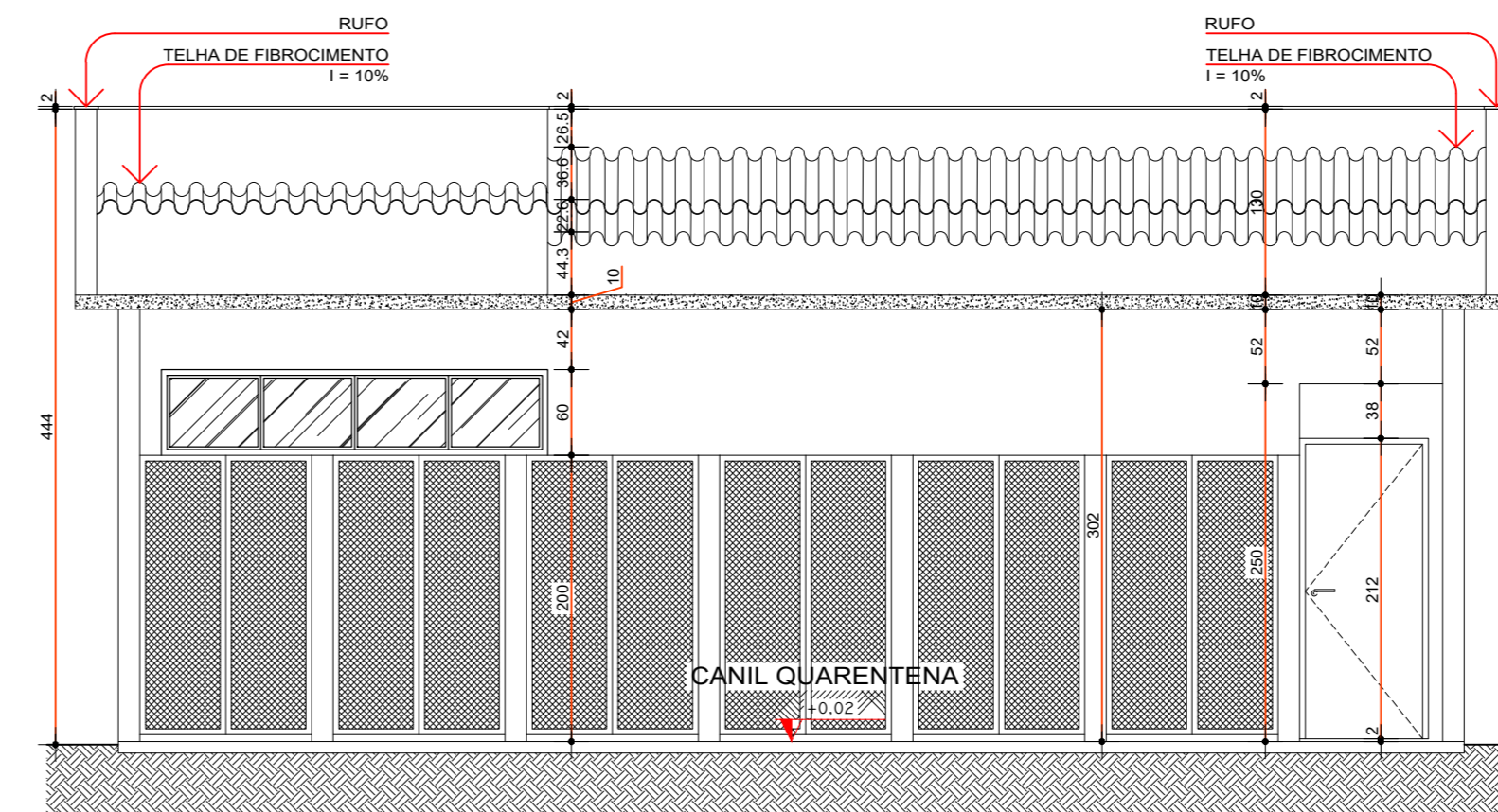
**CENTRO CIRÚRGICO  
FACHADA**  
ESC. 1:50



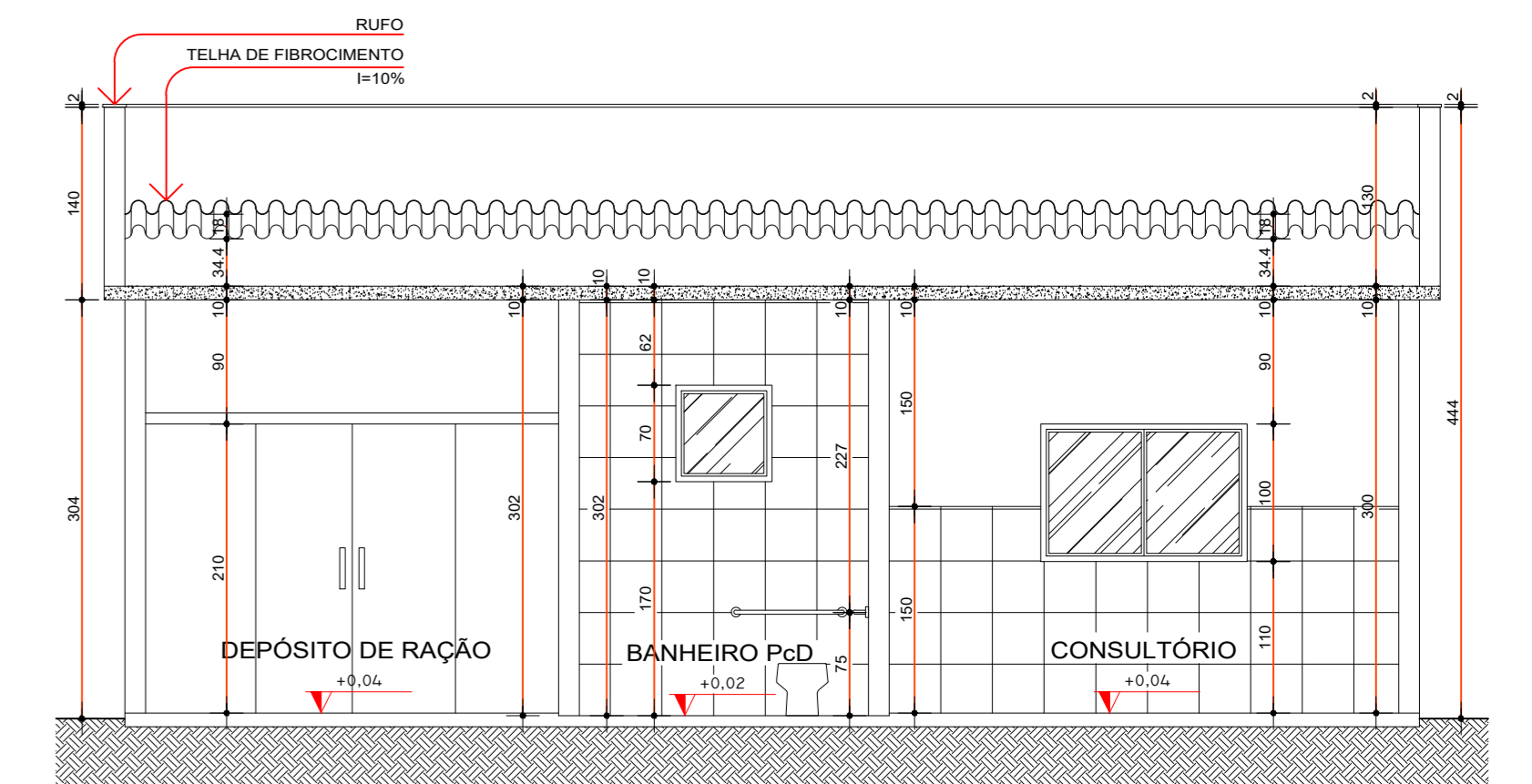
**N CENTRO CIRÚRGICO  
PLANTA BAIXA**  
ESC. 1:50



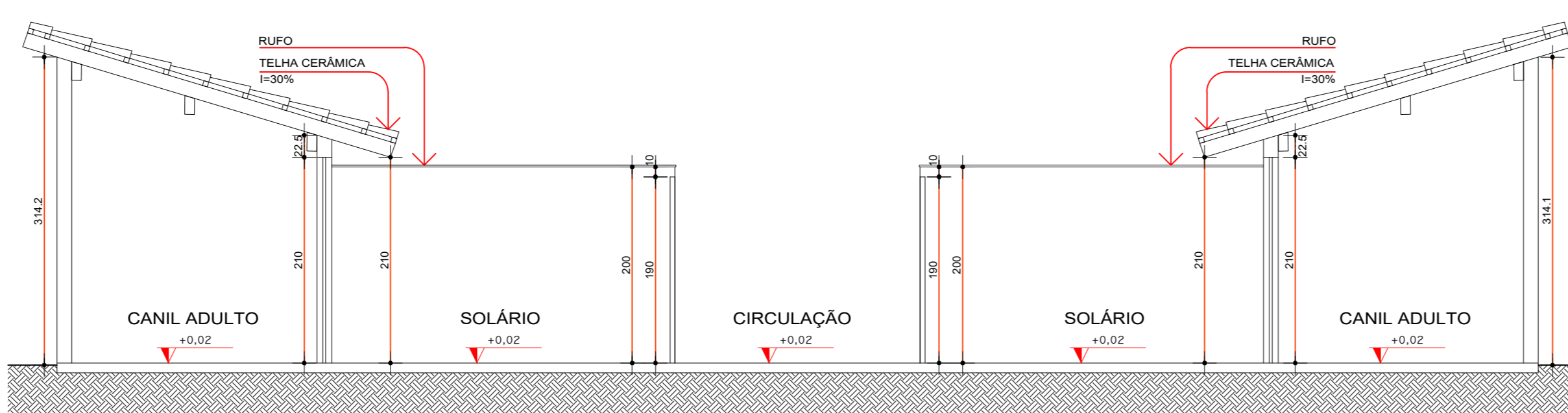
**CENTRO CIRÚRGICO  
CORTE A.A.**  
ESC. 1:50



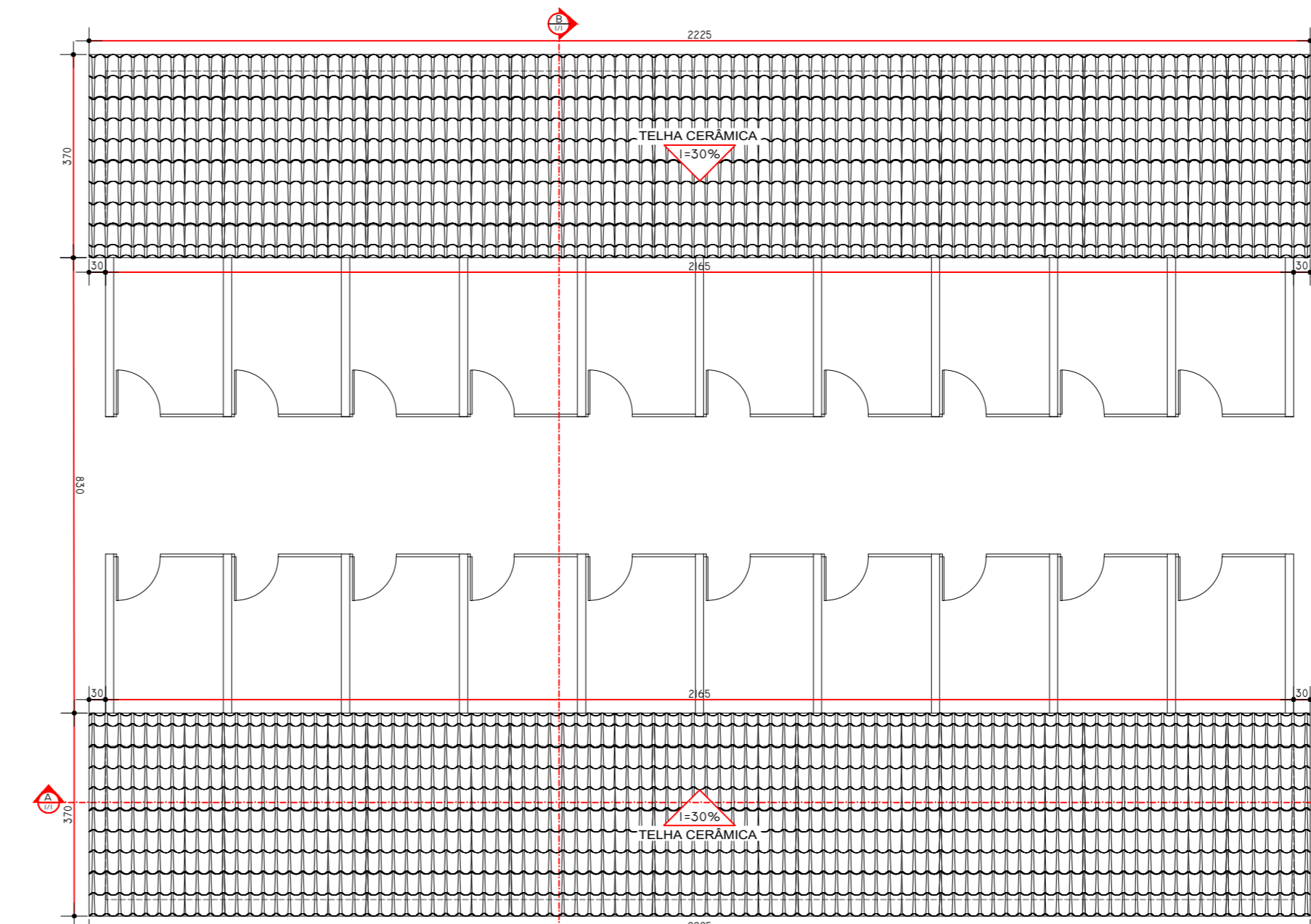
**CENTRO CIRÚRGICO  
CORTE B.B.**  
ESC. 1:50



**CENTRO CIRÚRGICO  
CORTE C.C.**  
ESC. 1:50



**CANIL 1 E CANIL 2  
CORTE B.B.**  
ESC. 1:50



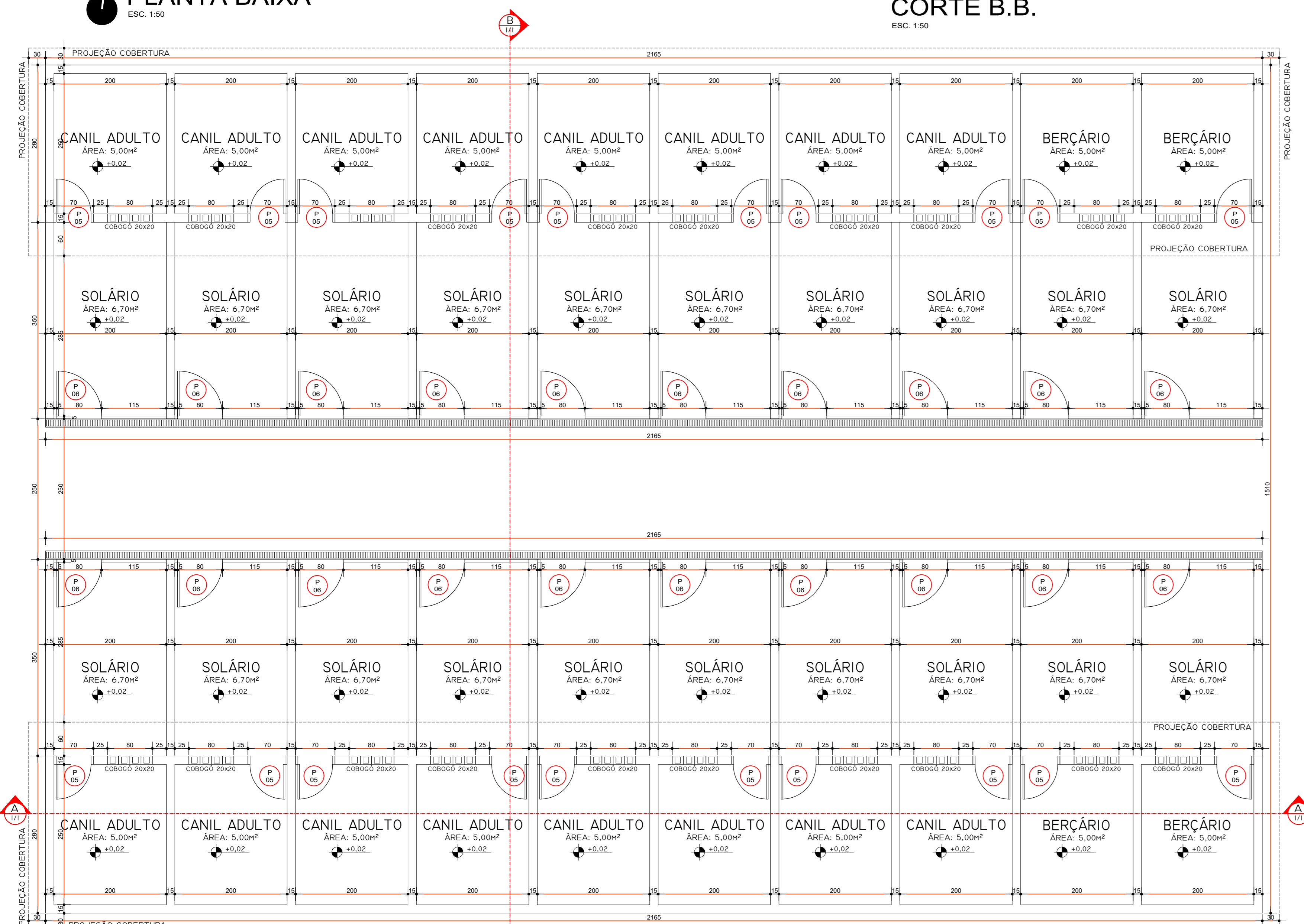
**N CANIL 1 E CANIL 2  
COBERTURA**  
ESC. 1:50

JANELAS						
ITEM	LARG.	ALT.	PEIT.	QTD.	TIPO	MATERIAL
J01	200	60	200	03	BASCULANTE	ALUMÍNIO ANODIZADO COM VIDRO LISO INCOLOR
J02	150	100	110	01	BASCULANTE	ALUMÍNIO ANODIZADO COM VIDRO LISO INCOLOR
J03	60	60	170	01	BASCULANTE	ALUMÍNIO ANODIZADO COM VIDRO LISO INCOLOR

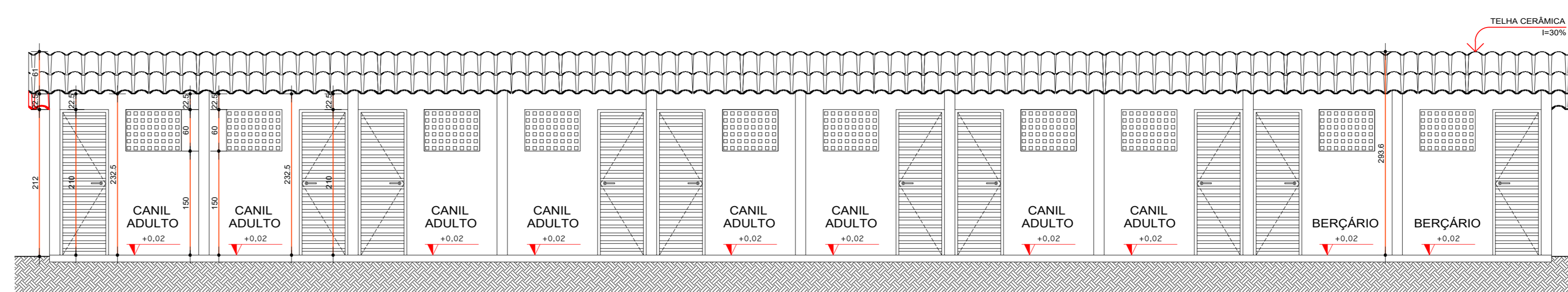
  

PORTAS						
ITEM	LARG.	ALT.	PEIT.	QTD.	TIPO	MATERIAL
P01	200	210	-	01	CORRER 4 FOLHAS	ALUMÍNIO ANODIZADO COM VIDRO LISO INCOLOR
P02	80	210	-	05	ABRIR	MADEIRA
P03	90	210	-	01	ABRIR	MADEIRA
P04	80	210	-	01	ABRIR	VENEZIANA VENTILADA EM ALUMÍNIO ANODIZADO
P05	70	80	-	20	ABRIR	VENEZIANA VENTILADA EM ALUMÍNIO ANODIZADO
P06	80	80	-	20	ABRIR	PORTÃO COM GRADES VERTICAIS EM FERRO
P07	150	210	-	01	CORRER SUSPENSA 2 FOLHAS	VENEZIANA VENTILADA EM ALUMÍNIO ANODIZADO

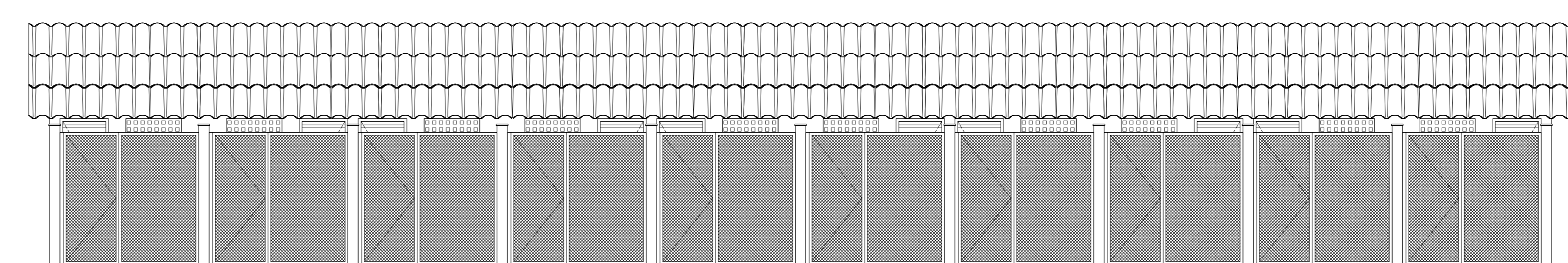
\* PORTAS QUE NÃO POSSUIREM INDICAÇÃO DE MEDIDA DE BONECA, ADOTAR 10 CM COMO MEDIDA.



**N CANIL 1 E CANIL 2  
PLANTA BAIXA**  
ESC. 1:50



**CANIL 1 E CANIL 2  
CORTE A.A.**  
ESC. 1:50



**CANIL 1 E CANIL 2  
FACHADA**  
ESC. 1:50

**PROJETO ARQUITETÔNICO**

**IDENTIFICAÇÃO**  
 OBRA: CONSTRUÇÃO DE CANIL MUNICIPAL  
 LOCAL: RUA PADRE SIMÃO JANET / QUADRA: 296 - LOTE: 15-A  
 BAIRRO: BOM SUCESSO CIDADE: TUPACIGUARA - MG  
 PROPRIETÁRIO (A): PREFEITURA MUNICIPAL DE TUPACIGUARA

DESENHO: RAYANE RESENDE ESCALA: INDICADA  
 DATA: JULHO/2020 FOLHA: ÚNICA  
 CONTEÚDO: PLANTA BAIXA - SITUAÇÃO  
 PLANTA DE COBERTURA - LOCAÇÃO  
 QUADRO DE ESQUADRIAS - CORDES

**Rayane Resende**  
 CAU 1114080-9  
 (34) 412182-4554  
 rayanegomesresende@hotmail.com

QUADRO DE ÁREAS:	ASSINATURAS:
TERRENO: 5.005,64 HP CENTRO CIRÚRGICO: 108,20 HP CANIL 01: 60,62 HP CANIL 02: 60,62 HP ÁREA TOTAL CONSTRUÍDA: 229,74 HP	PROPRIETÁRIO: PREFEITURA MUNICIPAL DE TUPACIGUARA PROJETO / RBT: RAYANE COPEL RESENDE ARQUITETA - CAD 1102019